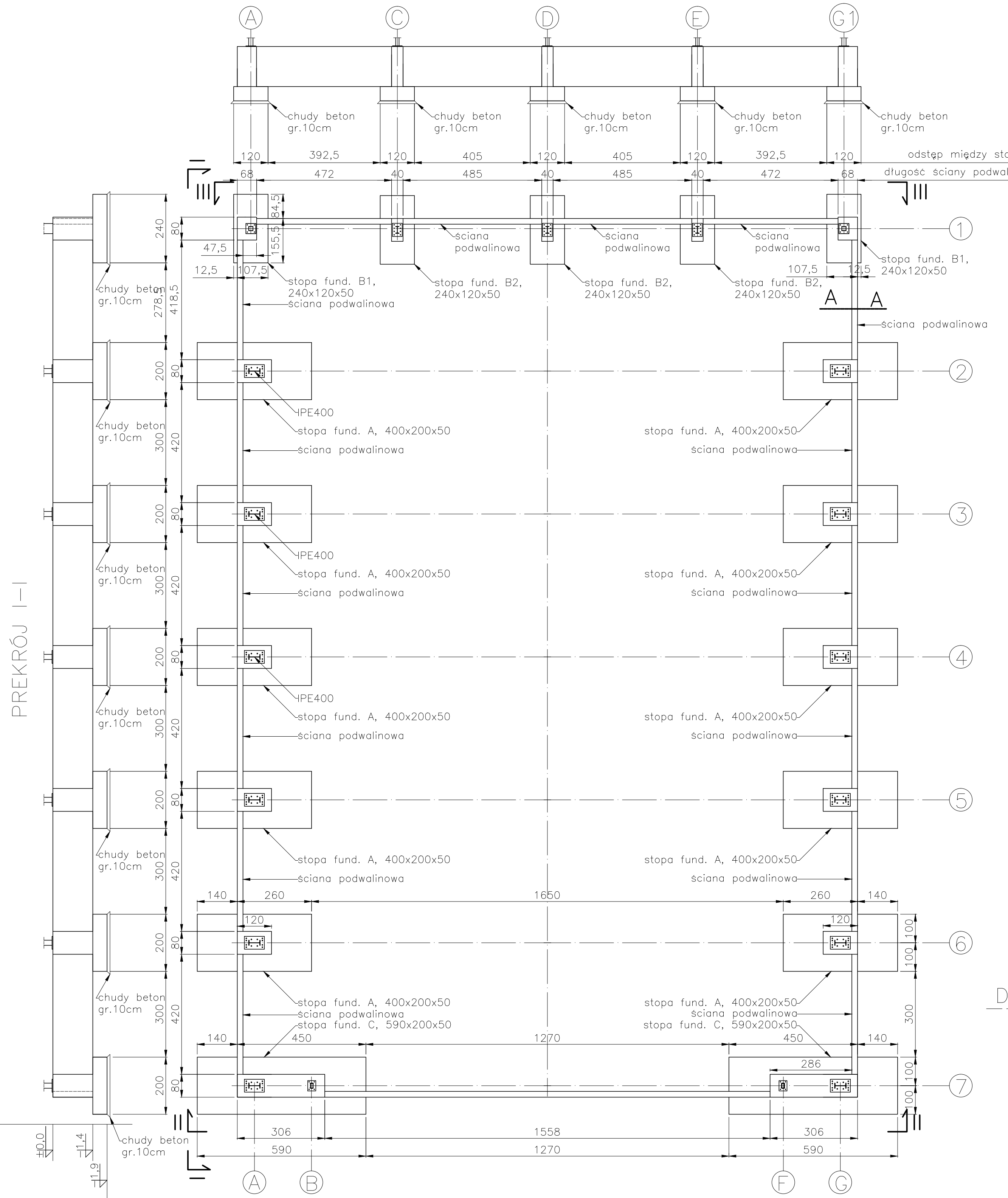


RZUT PRZYZIEMIA WRAZ
ZE STOPAMI FUNDAMENTOWYMI

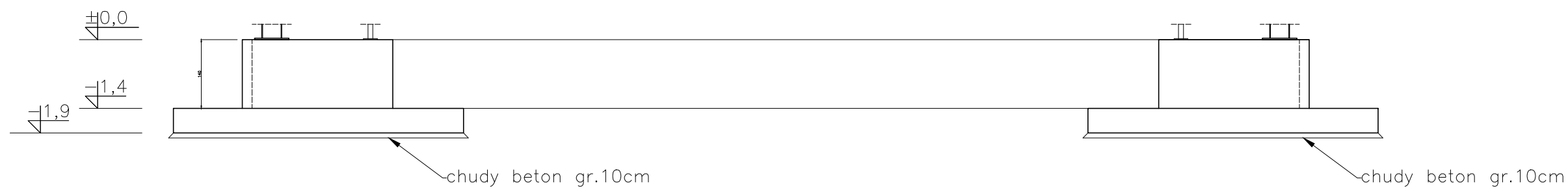
RZUT FUNDAMENTÓW
SKALA 1:200

SKALA 1:200/1:20/1:10

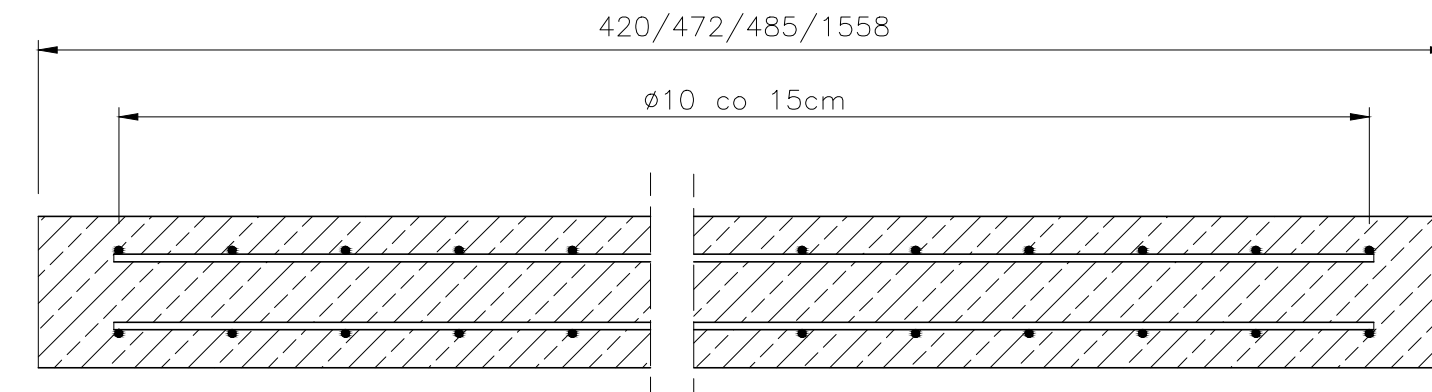
PREKRÓJ III-III



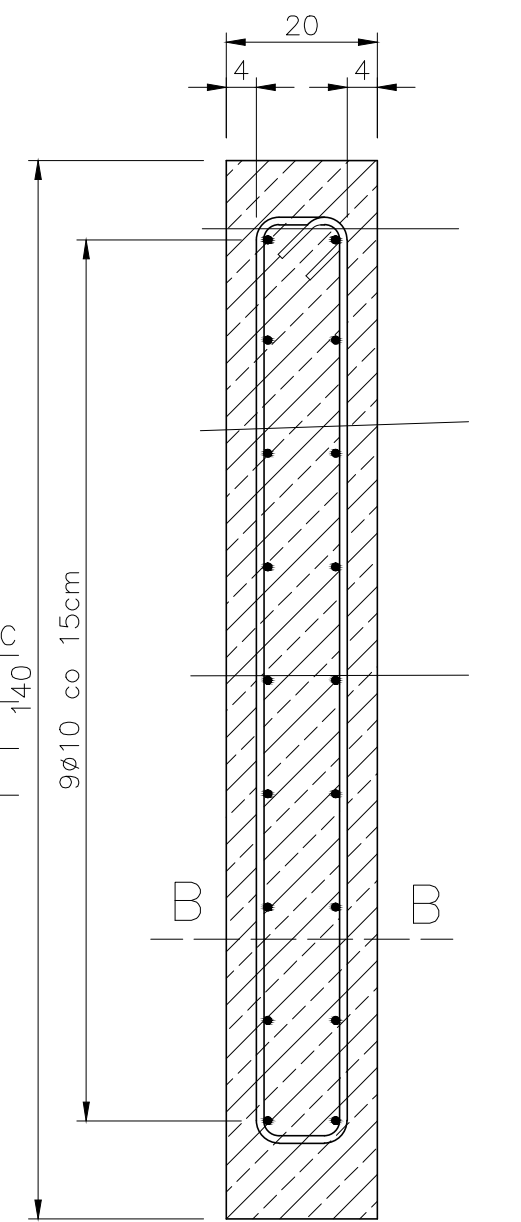
PREKRÓJ II-II



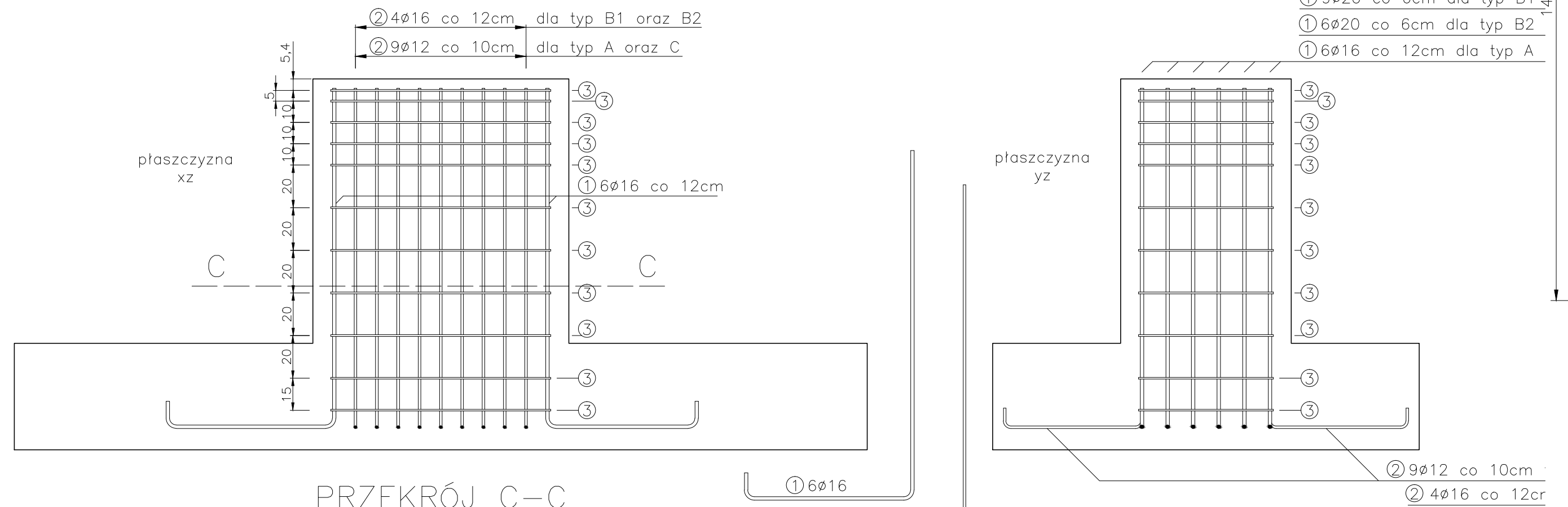
PRZEKRÓJ B-B
SKALA 1:10



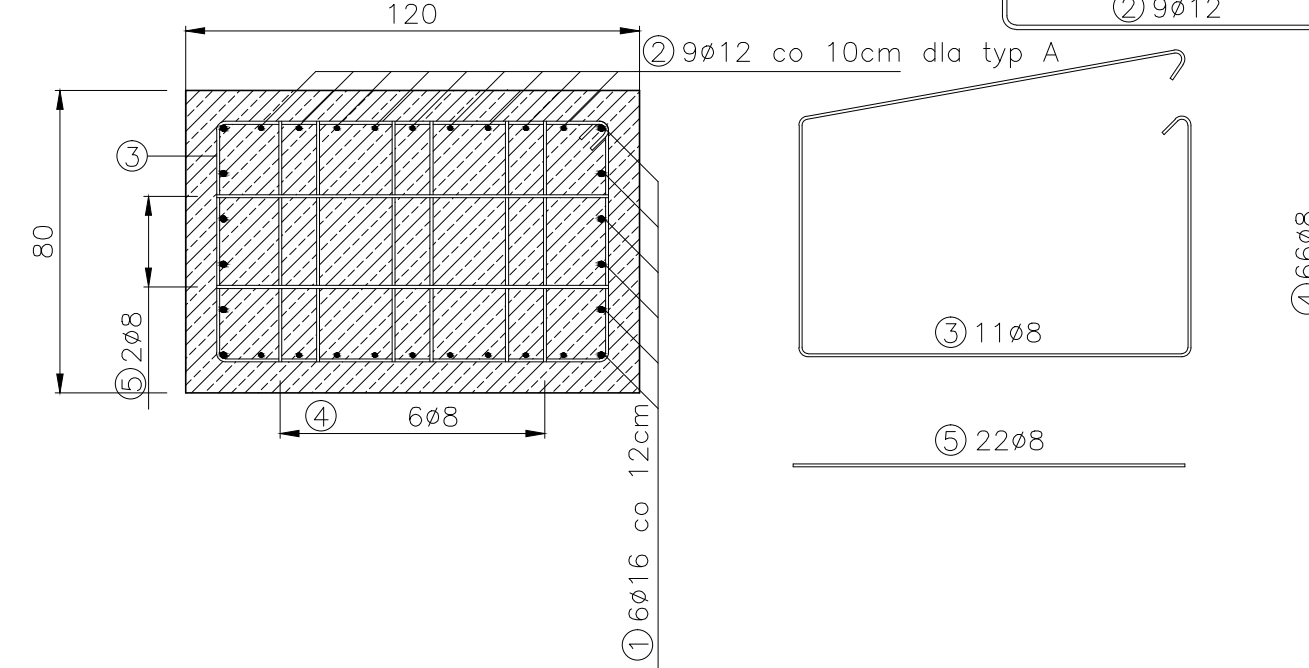
PRZEKRÓJ A-A
SKALA 1:10



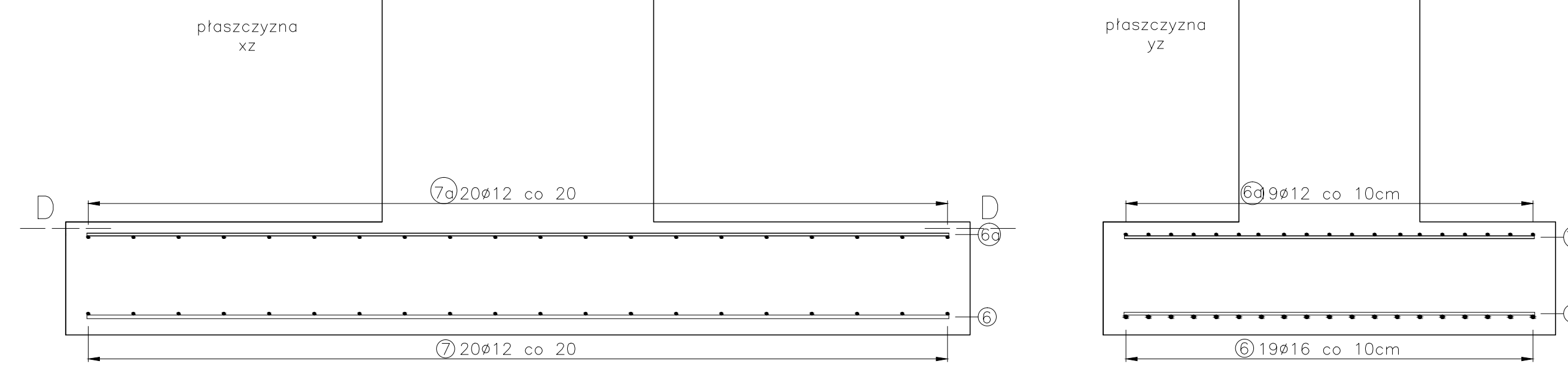
ZBROJENIE KOMINKA STOPY FUNDAMENTOWEJ
SKALA 1:20



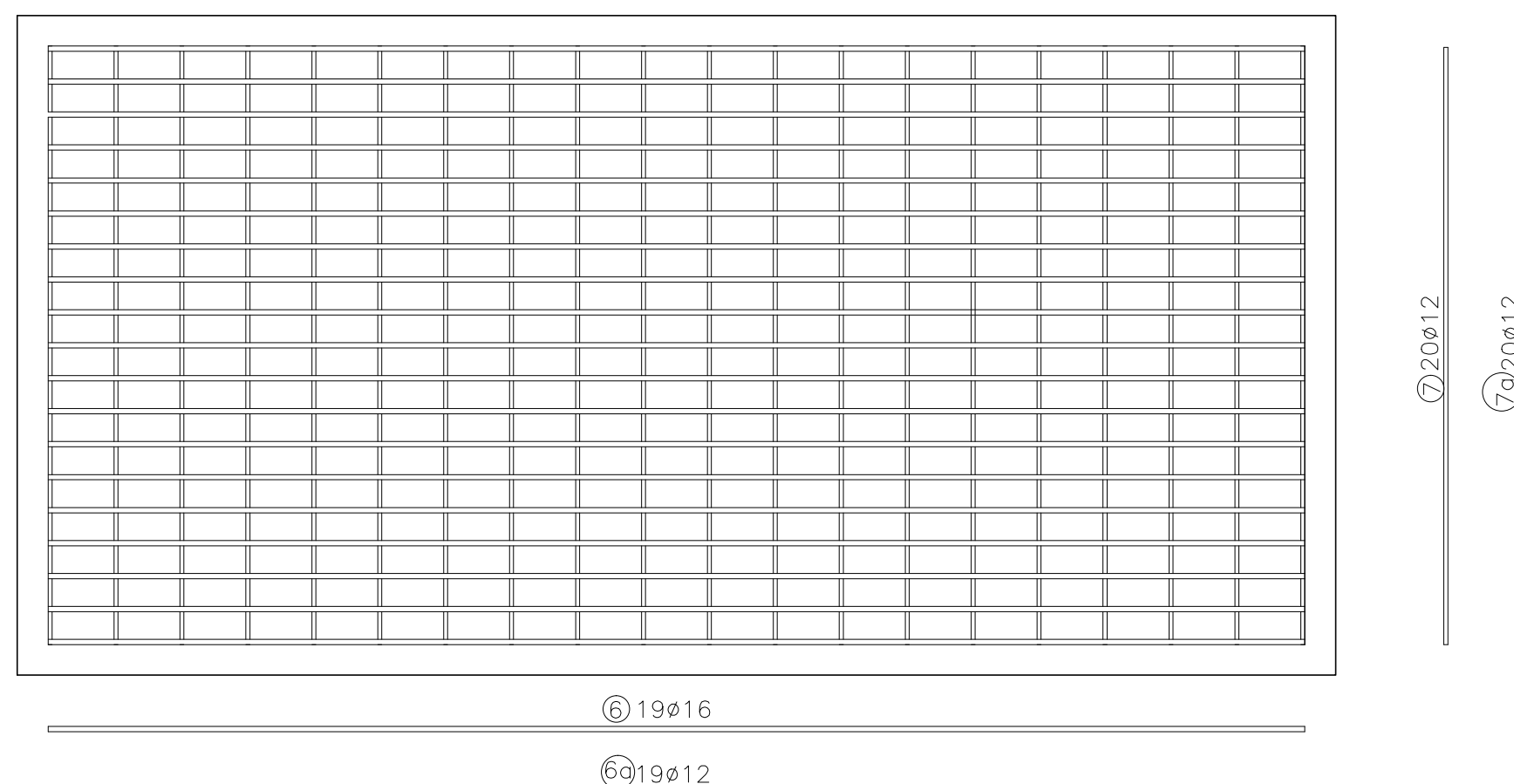
PRZEKRÓJ C-C



ZBROJENIE STOPY FUNDAMENTOWEJ TYP A
SKALA 1:20



PRZEKRÓJ D-D



- UWAGI
- Beton konstrukcyjny C30/37
Chudy beton C10/12
Stal zbrojenia głównego (pręty żebrowane) A-III N RB500W
Stal dla strzemion (pręty gładkie) A-II 18G2-b
 - Otulinę prętów głównych przyciąć jako 8.4cm
 - Warstwę Piasku pod halą zagęścić do ID=0.8
 - Należy zabezpieczyć styk żelbetonowych części podziemnych z gruntem, za pomocą warstw izolacji przeciwwilgociowej.
 - Przyjęto rzędną wierzchu posadzki hangaru jako +/0.000=141.73 m.n.p.m.
 - Przed osadzeniem konstrukcji stalowej na kotwach, należy dokładnie dokonać pomiaru usytuowania i rozmieszczenia kotew wyprowadzonych z kominków żelbetonowych, szczeliny pomiędzy wierzchem kominka, a podstawą słupów uzupełnić nieskurczliwą-mrozoodporną podewką.
 - Wymiary konstrukcji na rysunku przedstawiono w [cm], rzędne względne przedstawiono w [m].

INWESTOR: Port Lotniczy Okęcie-Moscow Wawia i Masury Sp. z o.o. Szczepan 150 15-100 Szczepan		TYTUŁ: BUDOWA DWÓCH HANGARÓW DO CEŁÓW OKOŁOLOTNISKOWYCH Z PRZYŁĄCZAMI	
PROJEKTOWAŁ: Kornelia Boryszewska ul. Szczepanowska 2 00-000 Warszawa tel. 12 123 12 12		TYTUŁ RYSUNKU: RZUT FUNDAMENTÓW WRAZ ZE STOPAMI FUNDAMENTOWYMI	
ETAP PB	NUMER RYSUNKU ID089-100-014	REWIZJA 0	SKALA A1 1:200
SPRAWDZIŁ: mgr inż. Władysław Grzesiak		PODPIS	
PROJEKTOWAŁ: mgr inż. Kornelia Boryszewska			
SPRAWDZIŁ:			
PROJEKTOWAŁ:			
SPRAWDZIŁ:			
PROJEKTOWAŁ:			
SPRAWDZIŁ:			